

Ersatzteile

Bestellen von Ersatzteilen

Wenn Sie Ersatzteile für Ihr Gerät bestellen, benötigen wir folgende Angaben:

- Typ und Seriennummer Ihres Gerätes
- Beschreibung, Artikel-Nummer und Menge jedes Ersatzteiles

Beispiel:

- Fluidnippel, Art.-Nr. 61014009, 6 Stück

Bei Bestellungen von Kabeln und Schläuchen muss immer die benötigte Länge mit angegeben werden.



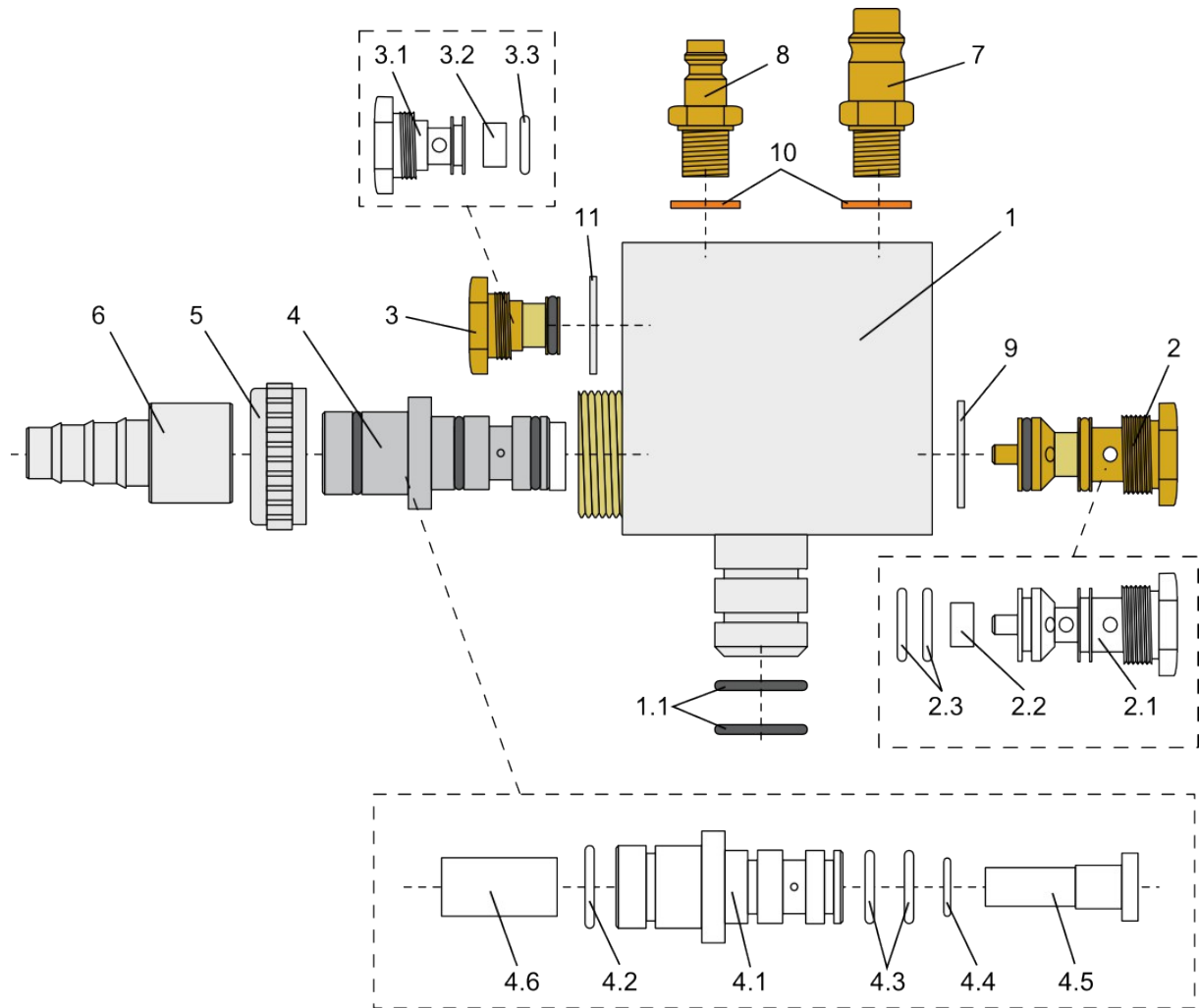
ACHTUNG!

Es dürfen nur original INTEC-Ersatzteile verwendet werden, da dadurch die ordnungsgemäße Funktion erhalten bleibt. Bei Schäden durch Verwendung von Fremdteilen entfällt jeglicher Garantieanspruch!

Der Verschleiß der gekennzeichneten Teile (*Index A bis F*) ist abhängig von der Beschaffenheit des Pulvers und der eingestellten Pulvermenge bzw. Pulvergeschwindigkeit. Für einen normalen Einsatz empfehlen wir die nachfolgenden Austauschzyklen:

Verschleißindex	Wartungs-/Austauschzyklus
A	täglich
B	wöchentlich
C	monatlich
D	vierteljährlich
E	halbjährlich
F	jährlich

Pulverinjektor SP 1111 Ersatzteile



Pulverinjektor SP 1111 Ersatzteilliste

Pos.	Bezeichnung	Verschleißindex	Art.Nr.
0	Pulverinjektor SP11 kpl. (Pos 1-10)		1111 0000
1	Gehäuse		1111 1000
1.1	O-Ring 16x2	F	0100 1620
2	Förderdüse kpl.		1111 2100
2.1	Düsenkörper	F	1111 2101
2.2	Membran	E	1111 2102
2.3	O-Ring 11x2	F	0100 1120
3	Rückschlagventil kpl.		1111 3100
3.1	Düsenkörper		1111 3101
3.2	Membran	E	1111 2102
3.3	O-Ring 8x2	F	0100 0820
4	Schlauchanschluss QUICK kpl.		1113 4000
4.1	Schlauchanschlusskörper	F	1113 4100
4.2	O-Ring 13x2	F	0100 1320
4.3	O-Ring 11x2	F	0100 1120
4.4	O-Ring 9x1,5	F	0100 0915
4.5	Einsatzstück	B	1108 4103
4.6	Schlaucheinsatz	C	1111 4101
5	Rändelmutter		1111 4200
6	Pulverschlauchkupplung QUICK NW10-13	E	5801 2413
7	Stecknippel NW7,2 G1/8 a		0211 2118
8	Stecknippel NW5 G1/8 a		0211 1118
9	Dichtscheibe 3/8"	F	0200 0038
10	Dichtscheibe 1/8"	F	0200 0018
11	Dichtscheibe 1/4"	F	0200 0014