

# Ersatzteile

---

## Bestellen von Ersatzteilen

Wenn Sie Ersatzteile für Ihr Gerät bestellen, benötigen wir folgende Angaben:

- Typ und Seriennummer Ihres Gerätes
- Beschreibung, Artikel-Nummer und Menge jedes Ersatzteiles

### Beispiel:

- Fluidnippel, Art.-Nr. 61014009, 6 Stück

Bei Bestellungen von Kabeln und Schläuchen muss immer die benötigte Länge mit angegeben werden.




---

### ACHTUNG!

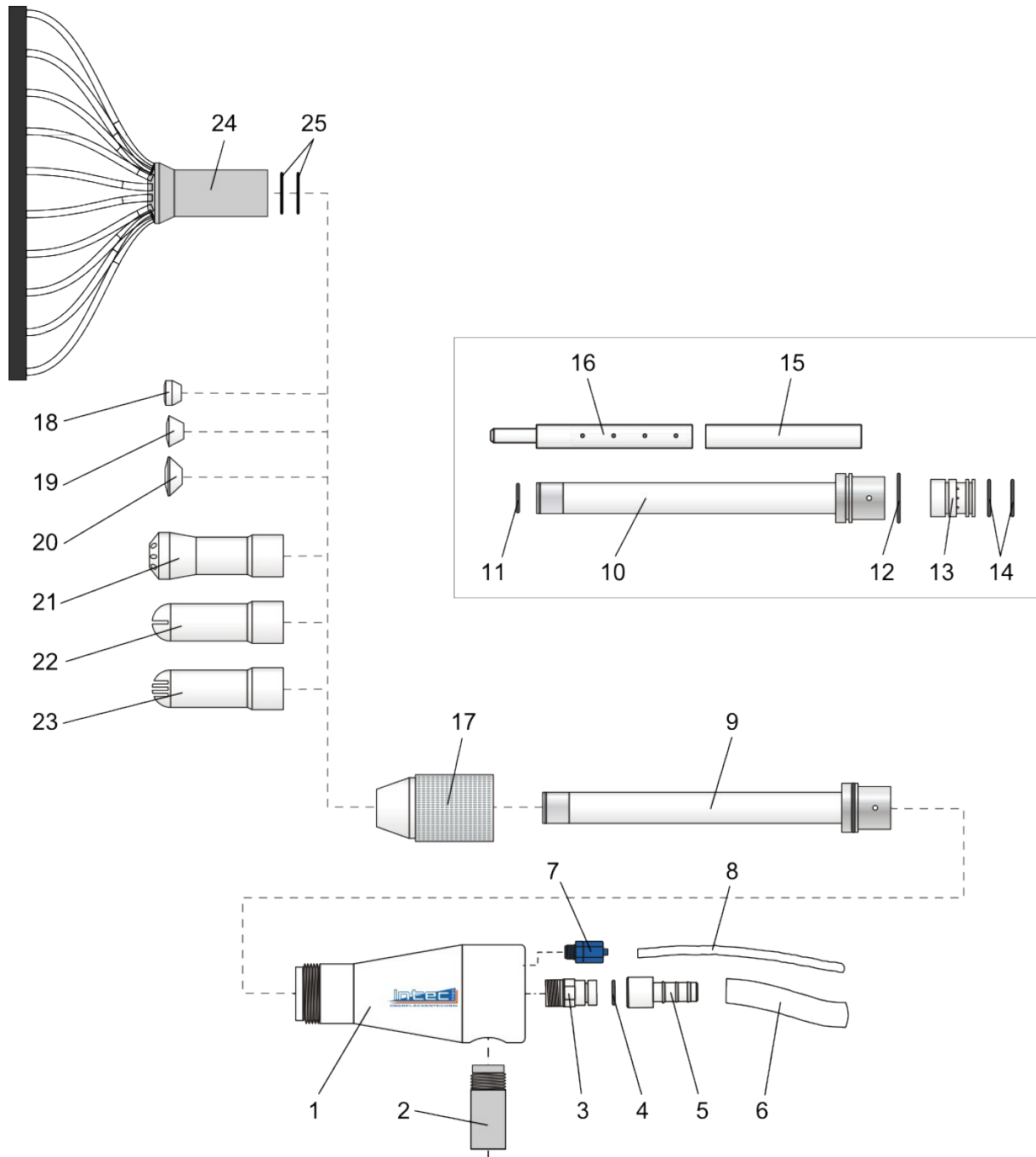
**Es dürfen nur original INTEC-Ersatzteile verwendet werden, da dadurch die ordnungsgemäße Funktion erhalten bleibt. Bei Schäden durch Verwendung von Fremdteilen entfällt jeglicher Garantieanspruch!**

---

Der Verschleiß der gekennzeichneten Teile (*Index A bis F*) ist abhängig von der Beschaffenheit des Pulvers und der eingestellten Pulvermenge bzw. Pulvergeschwindigkeit. Für einen normalen Einsatz empfehlen wir die nachfolgenden Austauschzyklen:

Verschleißindex	Wartungs-/Austauschzyklus
A	täglich
B	wöchentlich
C	monatlich
D	vierteljährlich
E	halbjährlich
F	jährlich

## Tribo-Automatikpistole TAP 1850 Ersatzteile



## Tribo-Automatikpistole TAP 1850 Ersatzteilliste

Pos.	Bezeichnung	Verschleißindex	Art.Nr.
	Sprühpistole kpl. (Pos. 1-20 und 23)		1850 0000
1	Sprühkopf		5811 1401
2	Kopfaufnahme Alu Ø30mm		5811 1501
3	Schlauchnippel QUICK (mit Pos.4)	F	5811 2412
4	O-Ring 13x2	F	0100 1320
5	Pulverschlauchkupplung QUICK	F	5801 2413
6	Pulverschlauch PUR Ø11/16 lfd. m	F	1803 1514
7	Einschraubverschraubung		5810 1412
8	PUR-Schlauch Ø4/6 lfd. m		5801 4001
9	Sprührohr 200mm kpl. (Pos. 10-16)		1830 4320
10	Sprührohrkörper 200mm		1830 4321
11	O-Ring 11x2	F	0100 1120
12	O-Ring 28x2	F	0100 2820
13	Turbo-Einsatz	D	1830 4312
14	O-Ring 20x2	F	0100 2020
15	Außenhülse	E	4103 3204
16	Sternhülse	D	1830 4313
17	Überwurf		6001 1000
18	Prallteller Ø16 mm	C/D	4101 3303
19	Prallteller Ø20 mm	C/D	4101 3304
20	Prallteller Ø25 mm	C/D	4101 3301
21	Rundstrahldüse	C/D	1830 4211
22	Flachstrahldüse 2 mm	C/D	6003 4100
23	Flachstrahldüse 3x2 mm	C/D	6001 4200
24	Fingerdüse linear 10/300 (mit Pos.25)	E	1850 2200
25	O-Ring 20x2	F	0100 2020